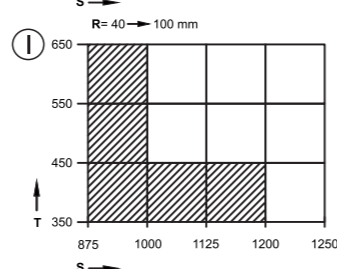
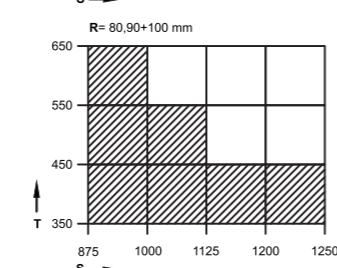
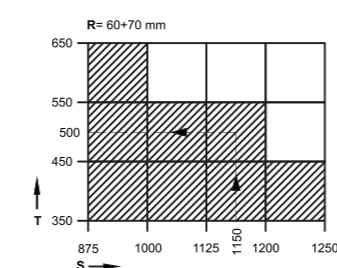
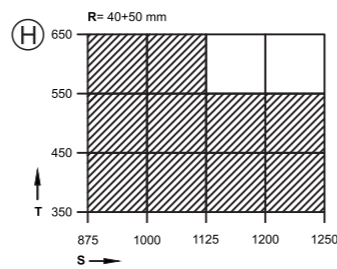
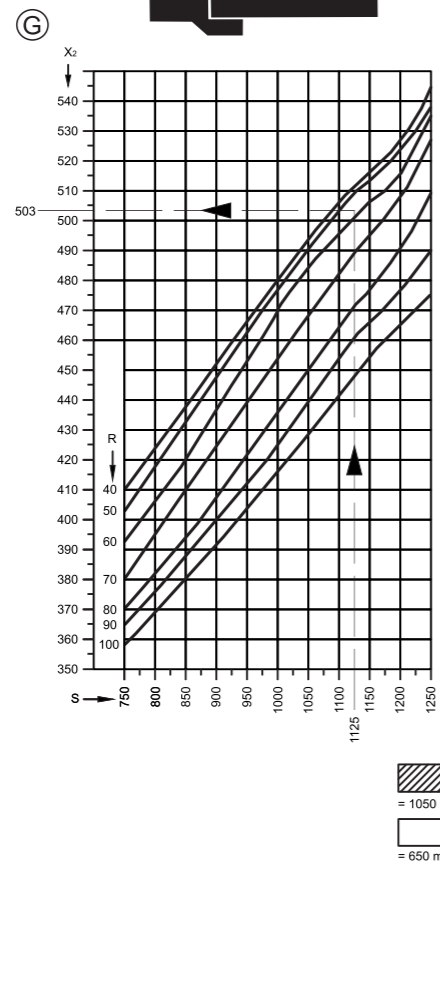
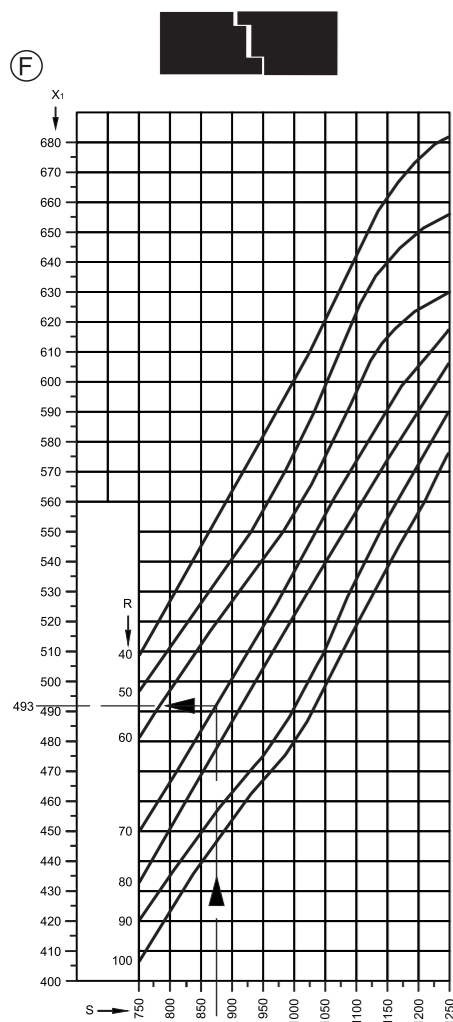
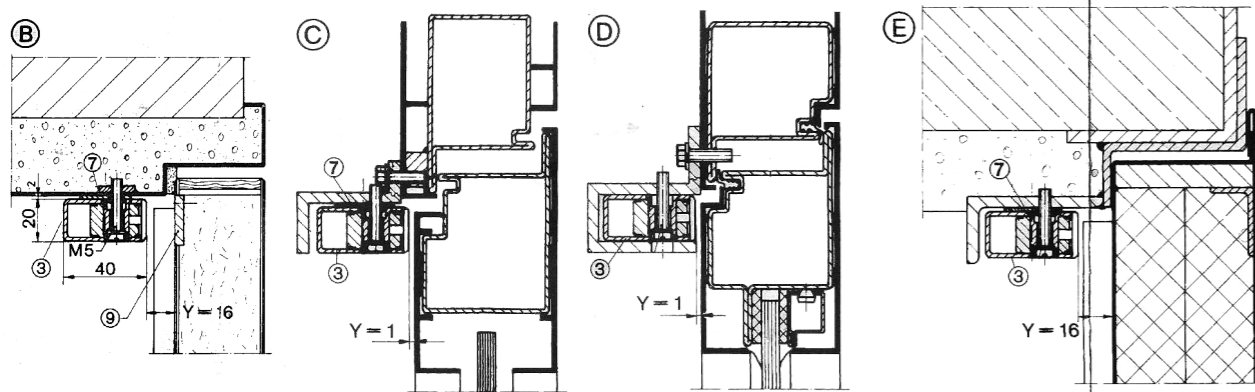
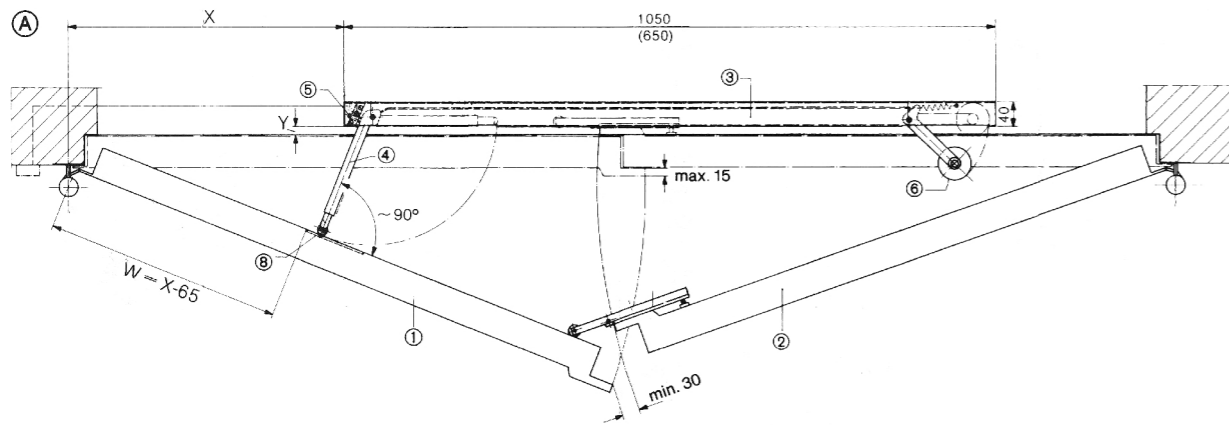


Hrond-3000



= 1050 mm
 = 650 mm

Montageanleitung
Bitte nach dem Einbau dem Betreiber aushändigen!

Schließfolgeregler für 2-flügelige Türen

D

Bezeichnungen

- (1) Gangflügel
- (2) Standflügel
- (3) Hrond-3000
- (4) Stützhebel
- (5) Stellschraube
- (6) Auslöserolle
- (7) Distanzplatte
- (8) Stützplatte (bauseits)

Montagebeispiele

- (A) Draufsicht Hrond-3000
- (B) Fh-Holzür mit U-Zarge
- (C) Stahl-Alu-Tür
- (D) Stahl-Alu-Tür
- (E) Fh-Stahltür mit Z-Zarge

Montage

Bei gleichen Türflügelbreiten ab 800 mm gilt Schließfolgeregler Größe 1=1050 mm lg., unter 800 mm Größe 2=650 mm lg.

- Aus Diagramm (F) bzw. (G) Anschlagmaß "X" ermitteln
- Beispiel (F): Gangflügelbreite "S"=875 mm Türblattdicke "R"=70 mm Anschlagmaß "X"=493 mm
- Schließfolgeregler mit Anschlagmaß "X" und "Y" 1 bzw. 16 mm mit 3xM5 Schraubenbefestigungen. (Beigefugte Distanzplatten (8) unbedingt verwenden, sonst Verspannung möglich.)
- Stützhebel (4) über Stellschraube (5) ca. 90° zum Gangflügel einstellen.
- Auslöserolle über Exzenterbolzen so einstellen, daß Stützhebel bei geschlossener Tür flächenbündig anliegt.
- Bei überfalteten Türen (bis 15 mm) beigefügte Auslöserolle Ø 54 mm verwenden.

Bestimmung der Schließfolgereglergrößen bei unterschiedlichen Türflügelbreiten.

- Aus den Schaubildern (H) bzw. (I) Größe 1 oder 2 bestimmen. Auf der Grenzlinie vom schraffierten zum offenen Feld ist Größe 2 zu wählen.

- Beispiel (H): Gangflügelbreite "S"=1150 mm Standflügelbreite "T"=500 mm Türblattdicke "R"=60-70 mm = Größe 2

- Das Anschlagmaß "X" wird wieder über Diagramm (F) bzw. (G) ermittelt.

- Bei Standflügelreiten über 650 mm immer Größe 1 einsetzen.

Installation Guide
Please hand over to the end-user after installation.

Door selector for double-leaf doors

GB

Illustrations

- (1) Active door leaf (second closing)
- (2) Inactive door leaf (first closing)
- (3) Housing of door selector Hrond-3000
- (4) Selector arm
- (5) Adjustment screw
- (6) Active roller
- (7) Spacer plate
- (8) Supporting plate (by others)

Installation examples

- (A) Plan view of DORMA SR 392
- (B) F-door (timber door) with U-frame
- (C) LM-door
- (D) LM-door
- (E) F-steel door with Z-frame

Installation Guide

For door widths of 800 mm or more use the door selector size 1=1050 mm length - for less than 800 mm size 2=650 mm length.

- Choose fixing dimension "X" from diagram (F) or (G)
- Example (F): Width of active door leaf "S"=875 mm Thickness of door leaf "R"=70 mm Dimension "X"=493 mm
- According to the chosen fixing dimension "X" and bearing in mind dimension "Y" (on flush doors=1mm, on other-rebated doors=16 mm) adjust the housing of the door selector and mark the fixing holes. Drill the fixing holes M5 and fix the door selector housing (3) with screws M5 (attached spacer plates (8), must be used to avoid deformation).
- Adjust selector arm (4) with adjustment screw (5), so there will be an angle of approx. 90° between active door leaf and selector arm.
- Adjust active roller (6) with eccentric bolt so when inactive door leaf is closed, the selector arm (4) lies in the housing (3).
- For over-rebated doors (up to 15 mm) use the attached active roller (d 54 mm)

For doors with unequal leaves (in width):

- Choose size 1 or 2 from digrams (H) or (I); on the border line between size 1 and 2, use size 2.
- Example (H): Width of active door leaf "S"=1150 mm Width of inactive door leaf "T"=500 mm Thickness of door leaf "R"=60-70 mm

- Fixing dimension "X" = size 2 from diagram (F) or (G).

Инструкция по установке
Пожалуйста, передайте конечному пользователю после установки.

Координатор для двустворчатой двери

RUS

Иллюстрации:

- (1) Активная дверная створка (второе закрывание)
- (2) Пассивная дверная створка (первое закрывание)
- (3) Hrond-3000
- (4) Рычаг координатора
- (5) Регулировочный винт
- (6) Активный ролик
- (7) Промежуточная пластина
- (8) Опорная пластина

Примеры установки

- (A) Вид сверху
- (B) Деревянная дверь с U-рамой
- (C) Стальная, алюминиевая дверь
- (D) Стальная, алюминиевая дверь
- (E) Стальная дверь с Z-рамой

Инструкция по установке

Для двери шириной 800 мм и более использовать дверной координатор с размером 1=1050 мм, для ширины менее 800 мм размер 2=650 мм

- Выбрать фиксированный размер "X" из диаграммы (F) или (G)
- Пример (F): Ширина активной дверной створки "S"=875 мм Толщина дверной створки "R"=70 мм Размер "X"=493 мм Согласно выбранному размеру "X" и учитывая размер "Y" (для дверей из массива =1мм, на других дверях =16 мм) отрегулируйте корпус дверного координатора и отметьте отверстия для крепления. Просверлите установочные отверстия под M5 и закрепите дверной координатор при помощи регулировочных винтов M5 (прилагаемая промежуточная пластина (8), должна быть использована для избежания деформации).
- Настройте рычаг координатора (4) с помощью регулировочных винтов (5), так чтобы образовался угол 90° между активной дверной створкой и рычагом координатора.
- Настройте активный ролик (6) с помощью эксцентрикового болта так, чтобы когда пассивная дверная створка закрылась, рычаг координатора (4) лёг в корпус (3).
- для других дверей (вплоть до 15 мм) использовать прилагаемый активный ролик (Ø=54 мм).

Для дверей с неравными дверными створками (по ширине):

- Выберите размер 1 или 2 из диаграммы (H) или (I); на границе между размером 1 и 2 используйте размер 2.
- Пример (H): Ширина активной дверной створки "S" =1150 мм Ширина пассивной дверной створки "T"=500 мм Толщина дверной створки "R"=60-70 мм - Фиксированный размер "X" = размеру 2 из диаграмм (F) или (G).